



Porque não consigo efectuar o internet upload ?

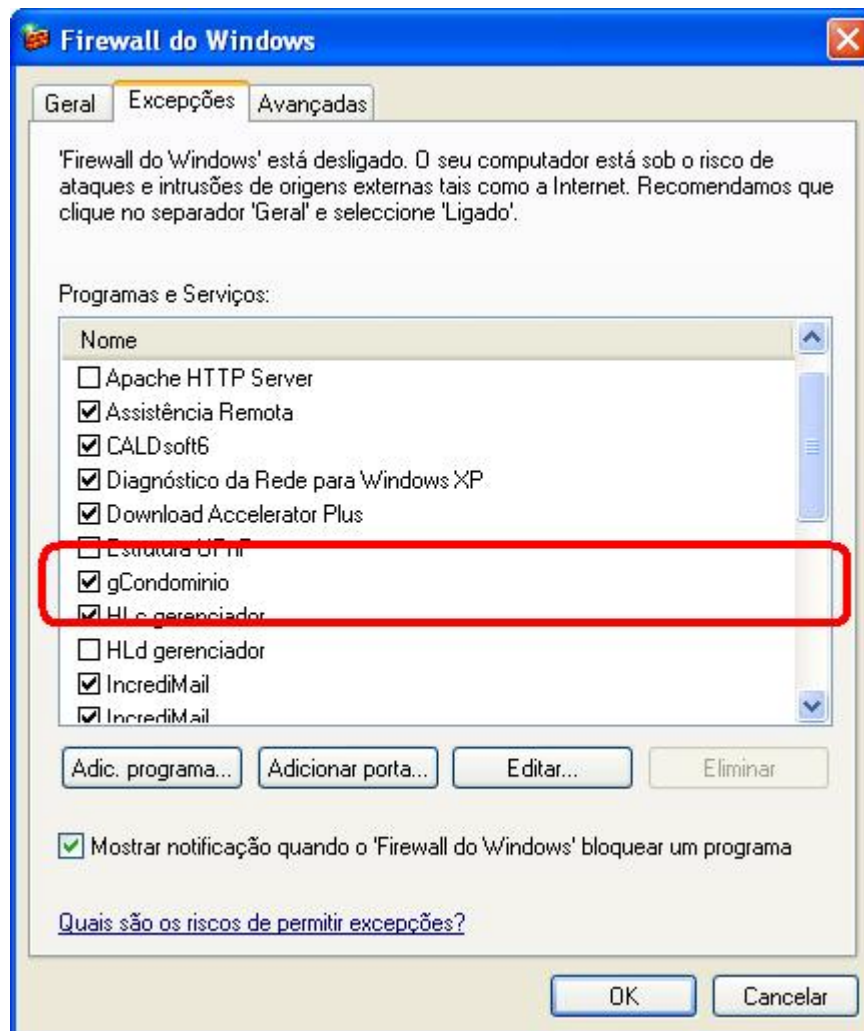
São algumas as razões mais frequentes para que isso aconteça, entre as quais obtenho uma mensagem de erro tipo «erro na ligação ao servidor». Vejamos o exemplo de 2 ligações a servidores públicos ao sapo e ao clix.



1. A razão mais frequente é a incorrecta introdução dados na ferramenta «endereço» «username» «password» note que alguns destes campos são sensíveis às letras grandes e pequenas.
2. Se utilizar uma conta num servidor público concorrente do seu Internet Service Provider (ISP) é normal este último bloquear o acesso via FTP a essa conta. Na prática isto significa que se o seu acesso à internet fôr o sapo, não consegue aceder via FTP a uma conta clix. Claro que este tipo de problema não se coloca caso utilize um servidor privado e tenha um domínio próprio.

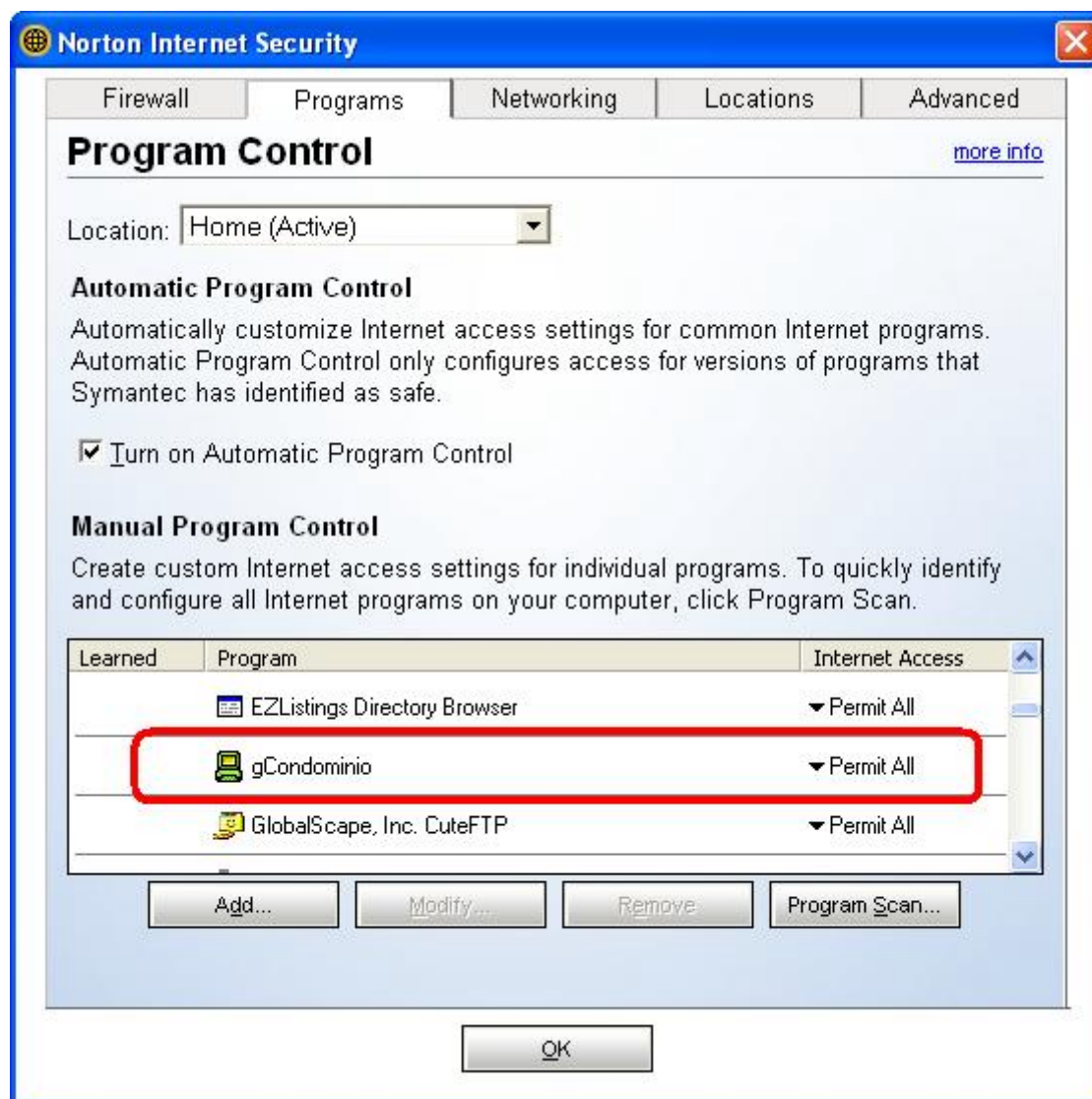


3. Certifique-se que o firewall que está a usar permite-lhe a transferência de dados do gCondominio com a internet, normalmente estará a usar o firewall do «windows» ou o do seu «antivirus». Para editar definições do firewall do «windows» faça «iniciar» «definições» «painel controlo» «firewall do windows».





Para editar definições do firewall do seu «antivirus» entre no seu antivirus e procure por firewall.





Outro problema muito comum é você optar por colocar os documentos do gCondominio numa pasta inexistente ou protegida pelo servidor, vejamos o resultado caso tente fazer o upload para uma pasta inexistente.



Este erro significa que pasta web onde deseja colocar os documentos não existe no servidor ou que o servidor não lhe autoriza a colocação dos seus documentos na pasta especificada, alguns servidores autorizam ou bloqueiam o acesso a pastas especificas.



Só nos resta agora apresentar a situação de um upload bem configurado e plenamente conseguido.

